

Spyder[®]5 ELITE⁺

РУКОВОДСТВО ПО БЫСТРОМУ НАЧАЛУ РАБОТЫ

Комплектация

- Инструкция по загрузке Spyder5ELITE+
- Серийный номер

Системные требования

- ОС Windows 7 32/64, Windows 8.0, 8.1 32/64, 10 32/64
- Mac OS X 10.7, 10.8, 10.9, 10.10, 10.11
- Монитор с разрешением 1280x768 или больше, 16-битная видеокарта (рекомендуется 24-битная), 1 ГБ доступной оперативной памяти, 500 МБ свободного пространства на жестком диске.
- Подключение к Интернету для загрузки программного обеспечения

Поддержка

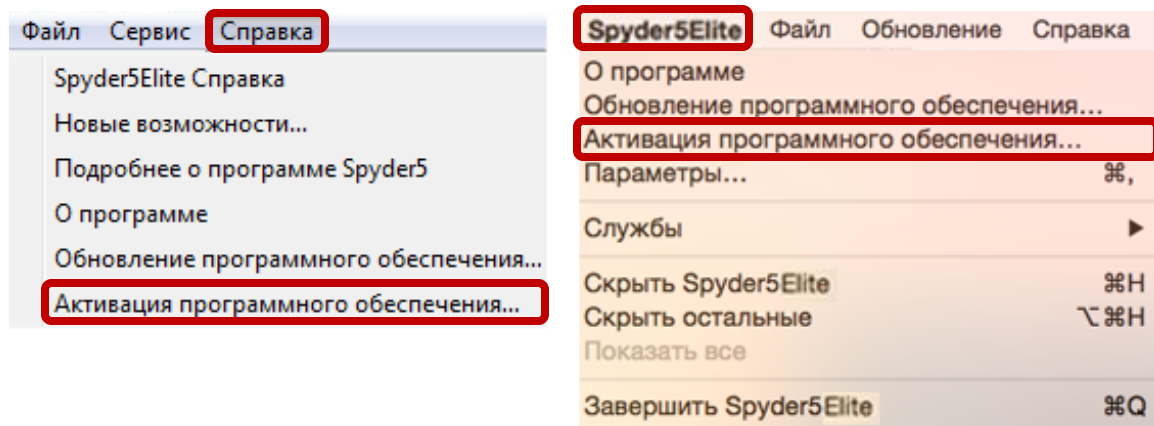
support.datacolor.com

Установка и активация

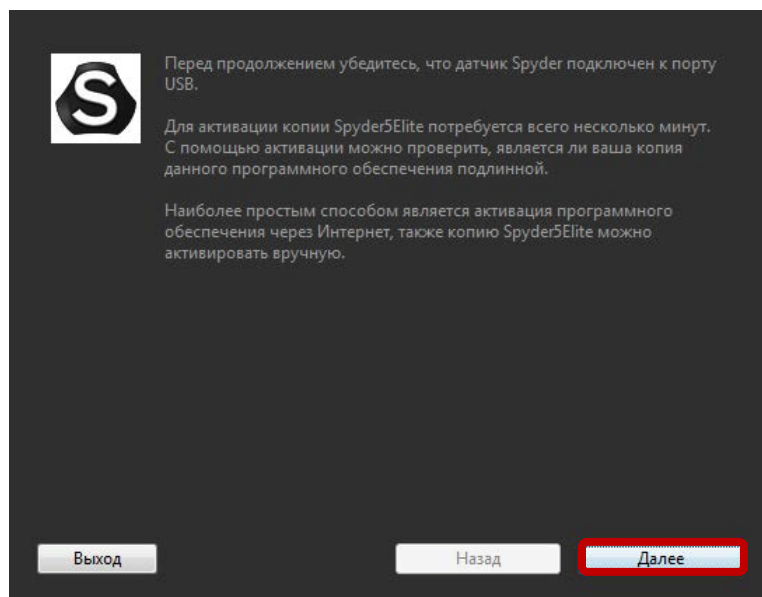
Установите программное обеспечение Spyder5ELITE+ с [веб-сайта Datacolor](#). После завершения установки запустите программу, чтобы начать процесс активации и регистрации.

****Примечание.** Если на вашем компьютере установлена программа Spyder5ELITE, то для обновления ее до версии Spyder5ELITE+ начните с шага 1. Если на вашем компьютере установлена программа Spyder5EXPRESS или Spyder5PRO, то для обновления ее до версии Spyder5ELITE+ начните с шага 2.

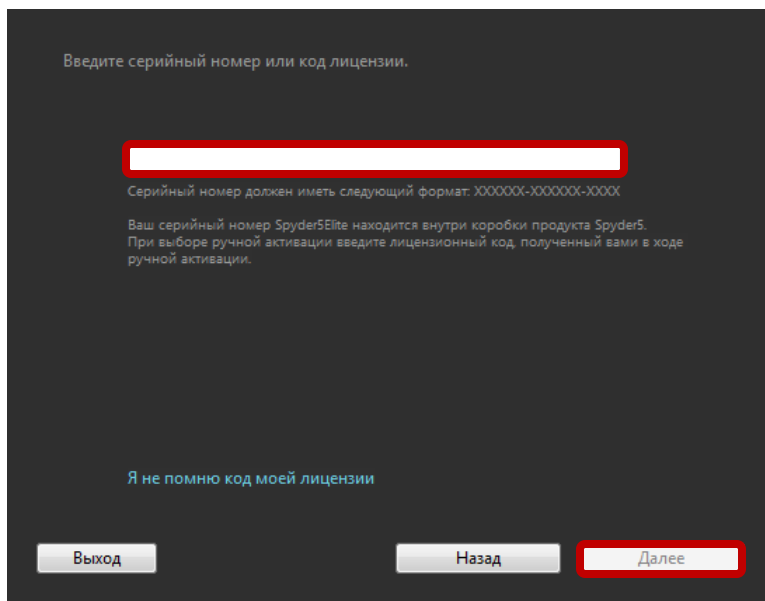
1. Перейдите в меню «Справка» (Windows) или Spyder5ELITE (Mac) и выберите пункт «Активация программы...».



2. Подключите датчик Spyder5 к порту USB. Нажмите кнопку «Далее».



3. Для активации программы используйте серийный номер Spyder5ELITE+, отправленный вам по почте. При активации программы ваш продукт будет автоматически поставлен на гарантию.



Введите серийный номер или код лицензии.

Серийный номер должен иметь следующий формат: XXXXXX-XXXXXX-XXXX

Ваш серийный номер Spyder5Elite находится внутри коробки продукта Spyder5.
При выборе ручной активации введите лицензионный код, полученный вами в ходе ручной активации.

[Я не помню код моей лицензии](#)

В Spyder5ELITE+ включены новые интересные функции!

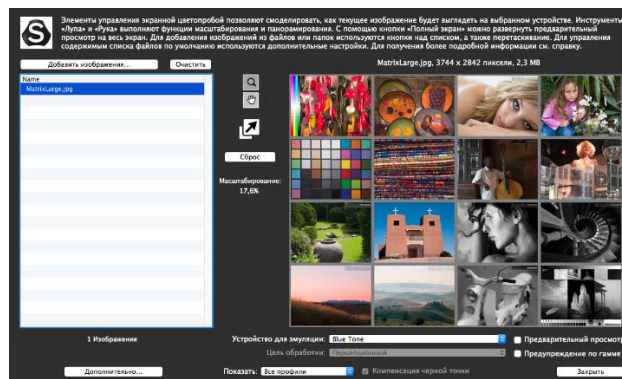
Вы сможете использовать следующие новые функции:

Экранная цветопроба и эмуляция устройства

Этот новый набор инструментов улучшает согласование изображения на экране с изображением на печати, моделируя процесс печати или отображения ваших фотографий на любых принтерах или мониторах, включая домашние принтеры, онлайн-принтеры, принтеры для розничной печати и некоторые мобильные и планшетные устройства.

Использование:

1. Запустите программу и выберите на экране приветствия пункт «Экранная цветопроба принтера и эмуляция для мобильного устройства/планшета».
2. Если вы используете домашний принтер, на вашем компьютере уже могут быть установлены профили ICC. Если их нет и вы хотите создать профиль принтера, рекомендуем использовать программу SpyderPRINT.
3. Если вы хотите создать экранную цветопробу для принтера розничной печати или онлайн-поставщика услуг печати, найдите соответствующий веб-сайт и загрузите с него необходимые ICC-профили для вашего принтера. После этого нажмите «Установить профили...» в нижнем левом углу.
4. Чтобы выполнить моделирование мобильного/планшетного устройства или других общих профилей, воспользуйтесь дополнительным шагом для установки профилей-образцов. (Возможность выбрать такие профили появится на экране после завершения следующего шага.)
5. Нажмите «Экранная цветопроба» в нижнем правом углу, чтобы открыть одноименное окно.
6. Добавьте файлы или папки с файлами в формате JPEG/TIFF, чтобы создать список предварительного просмотра для моделирования вывода на принтер или устройство.
7. Выберите профиль в раскрывающемся списке в нижней части экрана, чтобы смоделировать указанное изображение.

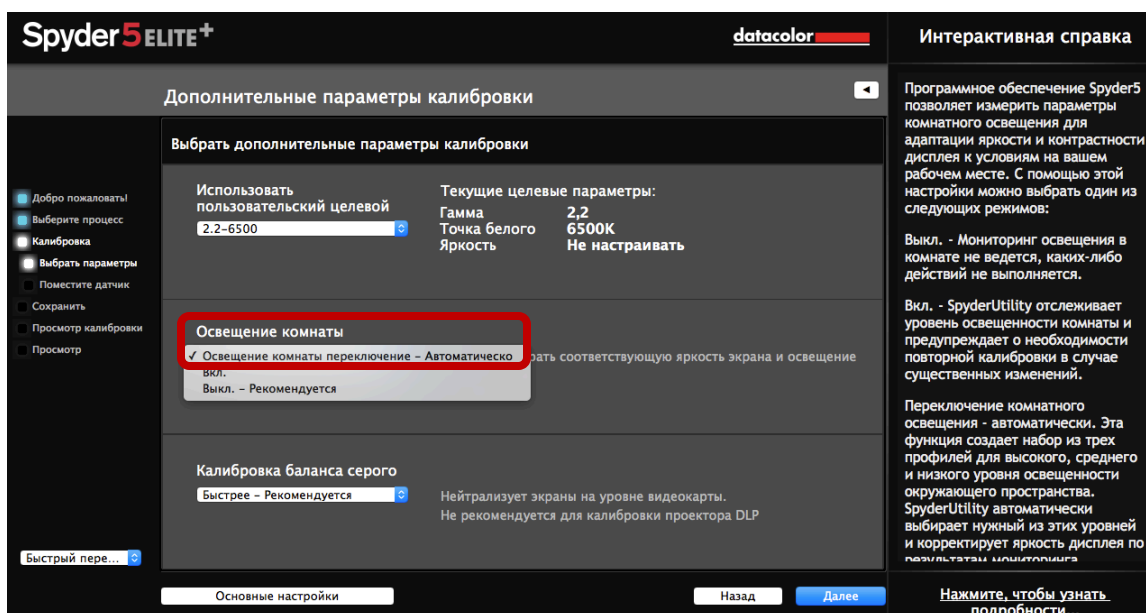


Автоматическое переключение комнатного освещения

Эта функция позволяет поддерживать корректную цветопередачу изображения при просмотре и редактировании в условиях разной освещенности. Это достигается благодаря возможности автоматической подстройки монитора под изменение условий комнатного освещения без необходимости в повторной калибровке монитора.

Использование:

1. Запустите программу и начните процесс полной калибровки.
2. На экране «Параметры калибровки» выберите «Дополнительные настройки».
3. В раскрывающемся списке «Комнатное освещение» выберите пункт «Переключение комнатного освещения - автоматически».
4. Продолжите калибровку в обычном режиме, следуя указаниям программы.



После завершения калибровки новый профиль монитора будет создан и активирован.

****Внимание!** Для выполнения измерений и автоматической подстройки экрана под изменяющееся комнатное освещение датчик Spyder5 должен быть постоянно подключен к порту USB компьютера.

Обновление программы StudioMatch

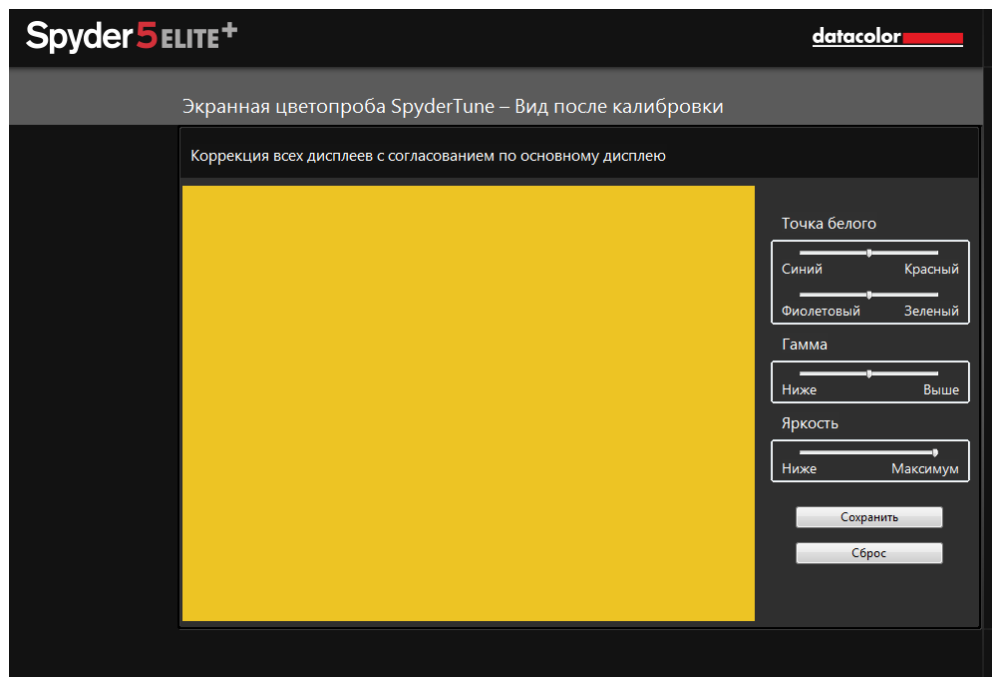
Обновленная программа обеспечивает более точное совпадение мониторов, позволяя добиться того, чтобы изображение на всех подключенных мониторах было похожим. Она включает в себя новые шаги визуальной проверки, которые помогут вам в точной настройке яркости, точки белого и гаммы. Эти элементы управления позволяет настроить все имеющиеся мониторы с недоступной прежде гибкостью.

Использование:

1. Запустите программу и в левом нижнем углу раскрывающегося списка «Ярлыки» выберите пункт StudioMatch.
2. Следуйте инструкциям на экране, чтобы выбрать дисплеи, для которых требуется провести согласование.
3. Увеличьте уровень яркости монитора до максимума (если это возможно), после чего выполните измерение.
4. Проведите измерение комнатного освещения.
5. Выберите настройки калибровки и продолжите полную калибровку дисплеев.

****Примечание.** Деактивируйте все функции автоматической яркости и находитесь рядом с монитором, чтобы по запросу выполнить настройку яркости (если это возможно).

6. Настройте дисплеи так, чтобы они соответствовали главному монитору по 4 цветовым полям:



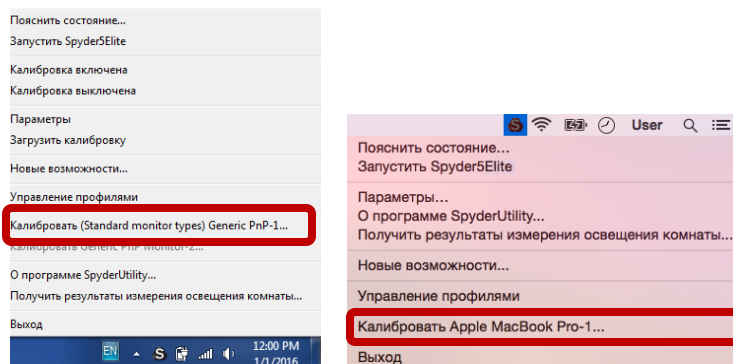
7. Используйте SpyderProof для выполнения замеров до и после калибровки.

Быстрая калибровка

Теперь можно значительно повысить скорость текущего процесса калибровки Spyder5, сделав повторную калибровку быстрее и проще.

Использование:

1. Нажмите значок SpyderUtility в строке меню или области уведомлений.
2. Выберите монитор, калибровку которого требуется выполнить.
3. Выполните калибровку.



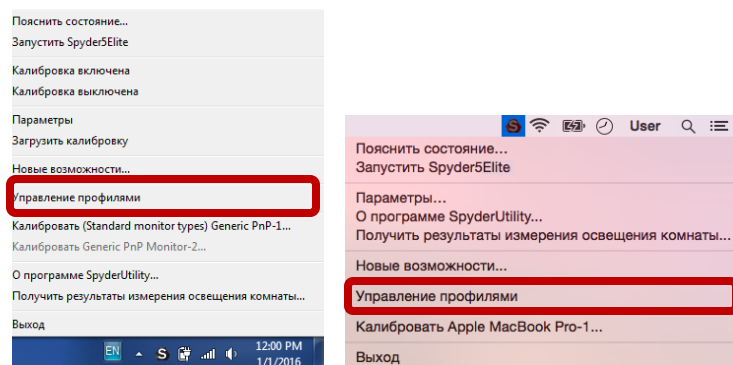
****Примечание.** Быстрая калибровка становится доступной для вашего монитора только после завершения полной калибровки в программе.

Инструмент управления профилями

С помощью этого инструмента вы можете отключать, переключать, удалять и переименовывать существующие профили.

Использование:

1. Нажмите значок SpyderUtility в строке меню или области уведомлений.
2. Выберите пункт «Управление профилями...».



Datacolor, Spyder и Spyder5 являются зарегистрированными товарными знаками компании Datacolor.

© Copyright 2016 Datacolor. Все права защищены.