

# Spyder<sup>®</sup>5 PRO<sup>+</sup>

## РУКОВОДСТВО ПО БЫСТРОМУ НАЧАЛУ РАБОТЫ

### Комплектация

- Инструкция по загрузке Spyder5PRO+
- Серийный номер

### Системные требования

- ОС Windows 7 32/64, Windows 8.0, 8.1 32/64, 10 32/64
- Mac OS X 10.7, 10.8, 10.9, 10.10, 10.11
- Монитор с разрешением 1280x768 или больше, 16-битная видеокарта (рекомендуется 24-битная), 1 ГБ доступной оперативной памяти, 500 МБ свободного пространства на жестком диске.
- Подключение к Интернету для загрузки программного обеспечения

### Поддержка

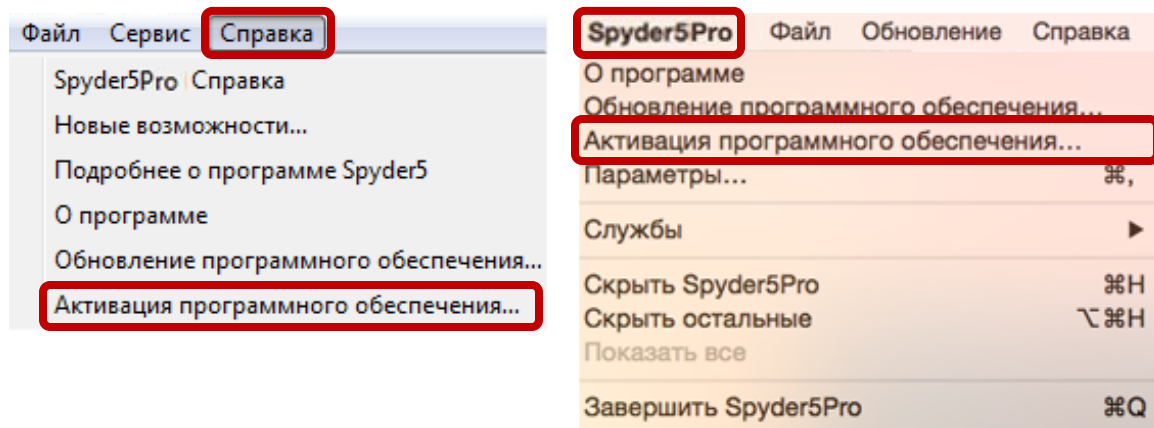
[support.datacolor.com](http://support.datacolor.com)

## Установка и активация

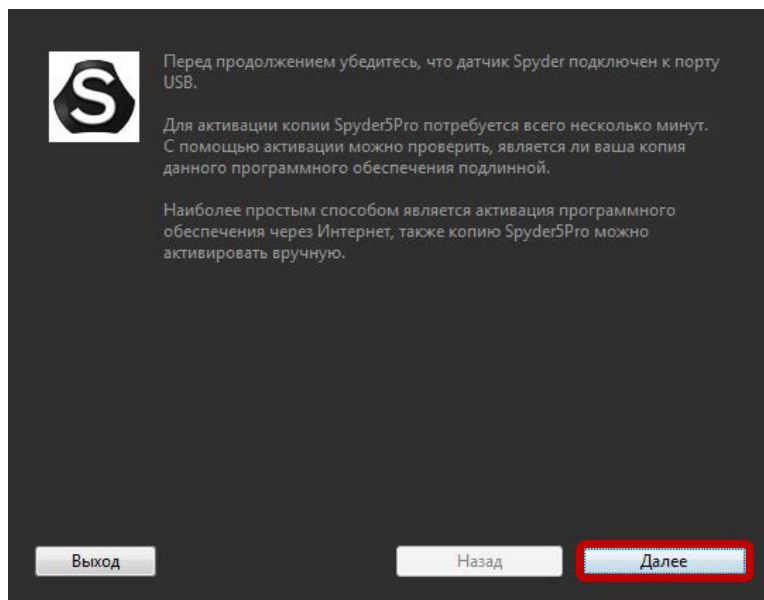
Установите программное обеспечение Spyder5PRO+ с [веб-сайта Datacolor](#). После завершения установки запустите программу, чтобы начать процесс активации и регистрации.

**\*\*Примечание.** Если на вашем компьютере установлена программа Spyder5PRO, то для обновления ее до версии Spyder5PRO+ начните с шага 1. Если на вашем компьютере установлена программа Spyder5EXPRESS, то для обновления ее до версии Spyder5PRO+ начните с шага 2.

1. Перейдите в меню «Справка» (Windows) или Spyder5PRO (Mac) и выберите пункт «Активация программы...».



2. Подключите датчик Spyder5 к порту USB. Нажмите кнопку «Далее».



3. Для активации программы используйте серийный номер Spyder5PRO+, отправленный вам по почте. При активации программы ваш продукт будет автоматически поставлен на гарантию.

Введите серийный номер или код лицензии.

Серийный номер должен иметь следующий формат: X00000X-X00000X-X000X

Ваш серийный номер Spyder5Pro находится внутри коробки продукта Spyder5.  
При выборе ручной активации введите лицензионный код, полученный вами в ходе ручной активации.

[Я не помню код моей лицензии](#)

[Выход](#) [Назад](#) [Далее](#)

В Spyder5PRO+ включены новые интересные функции!

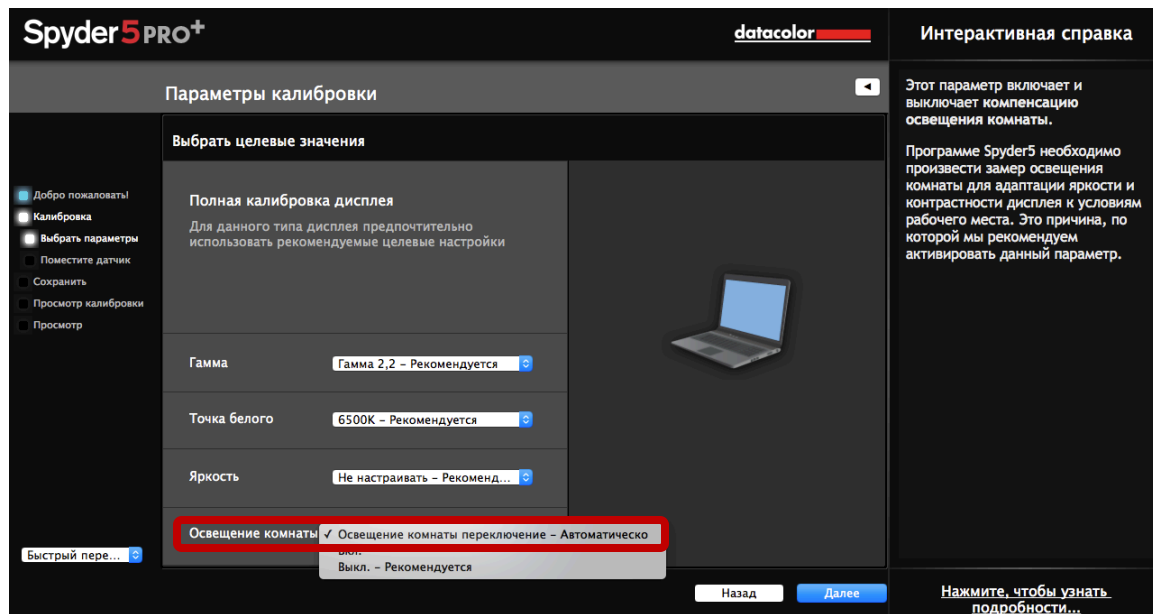
Вы сможете использовать следующие новые функции:

### **Автоматическое переключение комнатного освещения**

Эта функция позволяет поддерживать корректную цветопередачу изображения при просмотре и редактировании в условиях разной освещенности. Это достигается благодаря возможности автоматической подстройки монитора под изменение условий комнатного освещения без необходимости в повторной калибровке монитора.

Использование:

1. Запустите программу и начните процесс полной калибровки.
2. На экране «Параметры калибровки» в раскрывающемся списке «Комнатное освещение» выберите пункт «Переключение комнатного освещения - автоматически».
3. Продолжите калибровку в обычном режиме, следуя указаниям программы.



После завершения калибровки новый профиль монитора будет создан и активирован.

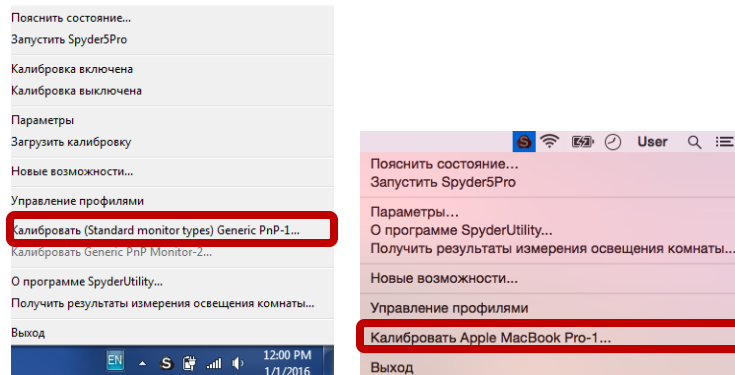
**\*\*Внимание!** Для выполнения измерений и автоматической подстройки экрана под изменяющееся комнатное освещение датчик Spyder5 должен быть постоянно подключен к порту USB компьютера.

## **Быстрая калибровка**

Теперь можно значительно повысить скорость текущего процесса калибровки Spyder5, сделав повторную калибровку быстрее и проще.

Использование:

1. Нажмите значок SpyderUtility в строке меню или области уведомлений.
2. Выберите монитор, калибровку которого требуется выполнить.
3. Выполните калибровку.



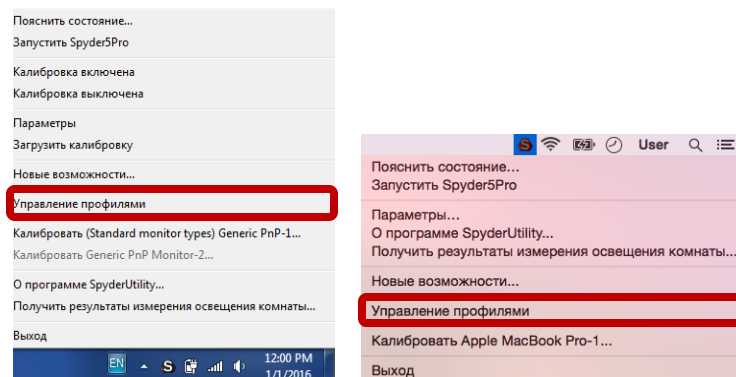
**\*\*Примечание.** Быстрая калибровка становится доступной для вашего монитора только после завершения полной калибровки в программе.

## **Инструмент управления профилями**

С помощью этого инструмента вы можете отключать, переключать, удалять и переименовывать существующие профили.

Использование:

1. Нажмите значок SpyderUtility в строке меню или области уведомлений.
2. Выберите пункт «Управление профилями...».



**Datacolor, Spyder и Spyder5 являются зарегистрированными товарными знаками компании Datacolor.**

**© Copyright 2016 Datacolor. Все права защищены.**